

Beschlussvorlage

2025/GVJü/055

öffentlich

Gemeinde Jürgenstorf

Baumpflanzung zu Ehren Herr Schößler

<i>Organisationseinheit:</i> Bauhof <i>Bearbeiter:</i> Hanka Blümel	<i>Datum</i> 01.10.2025 <i>Einreicher:</i>
--	--

<i>Beratungsfolge</i>	<i>Geplante Sitzungstermine</i>	<i>Ö / N</i>
-----------------------	---------------------------------	--------------

Beschlussvorschlag

Die Gemeindevertretung Jürgenstorf beschließt die Pflanzung eines Baumes an einem der vorgeschlagenen Standorte (s. Anlage).

Sachverhalt

In der GV-Sitzung am 14.05.2025 wurde unter TOP 3 eine Baumpflanzung zur Erinnerung an Herrn Schößler angeregt. In der Anlage werden drei mögliche Standorte innerhalb der Ortschaft Jürgenstorf vorgeschlagen.

Finanzielle Auswirkungen:

	Ja	X	Nein		
1. Gesamtkosten der Maßnahmen (Beschaffungs-/ Herstellungskosten) €				2. Jährliche Folgekosten/ -lasten €	3. Finanzierung/ Eigenanteil (i.d.R. = Kreditbedarf) €
					4. Einmalige oder jährliche laufende Haushaltsbelastung (Mittelabfluss, Kapitaldienst, Folgelasten ohne kalkulatorische Kosten) €
Veranschlagung im Ergebnishaushalt im HH-Jahr: Sachkonto:		Veranschlagung im Finanzhaushalt im HH-Jahr: Finanzkonto:			Keine Veranschlagung

Anlage/n

1	Vorschläge Baumstandorte Jürgenstorf (öffentlich)
---	---

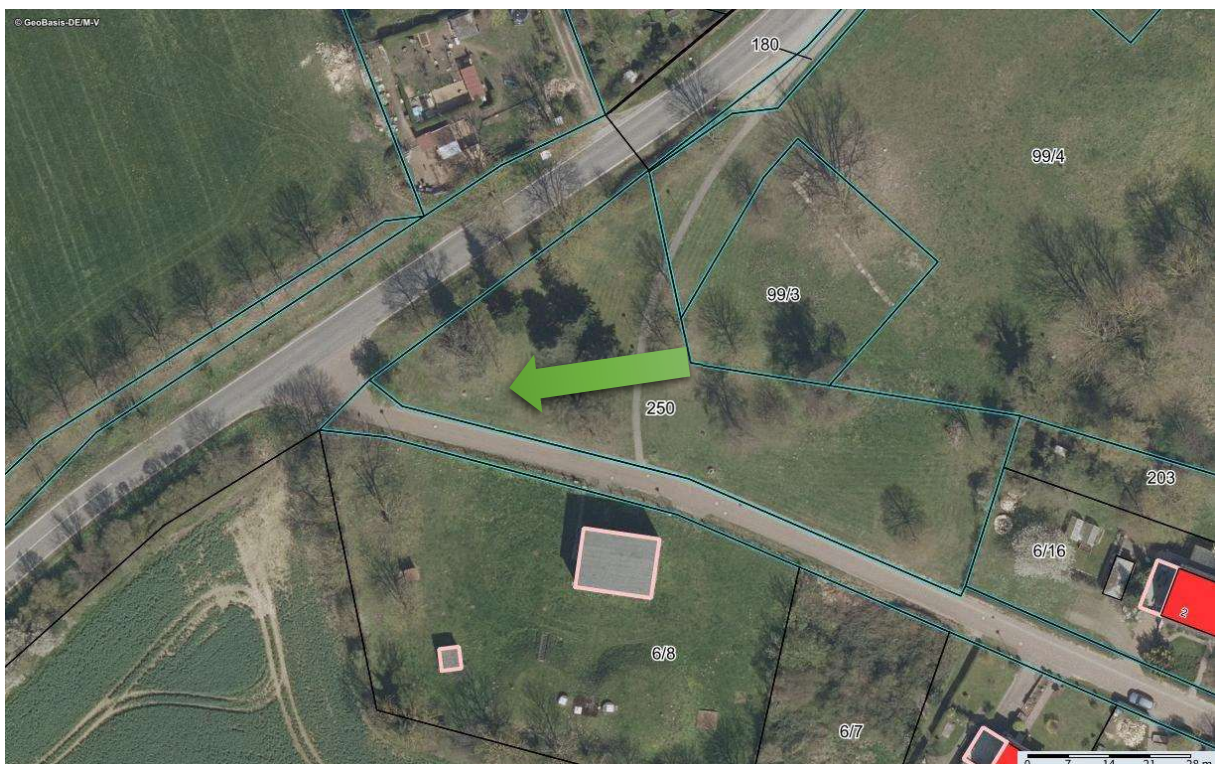
Vorschläge Baumstandort

Eiche zur Ehrung von Herrn Schössler lt. Sitzung GV vom 14.05.2025

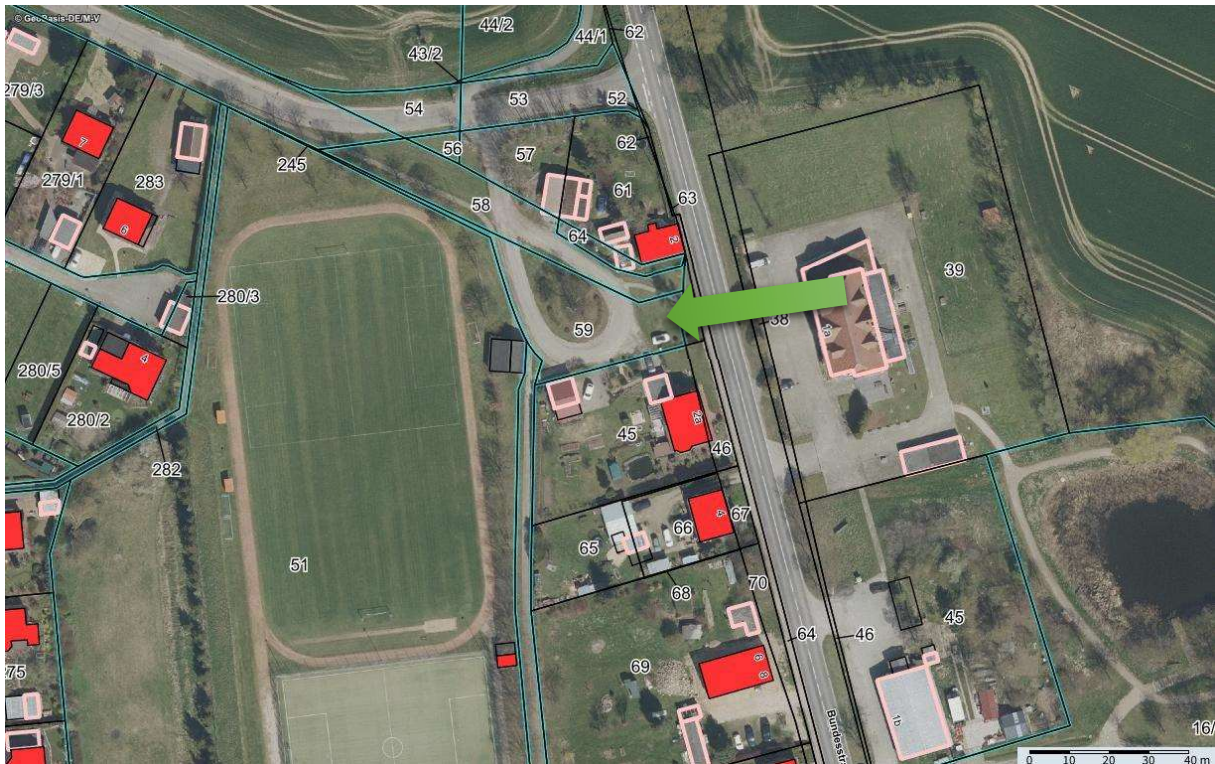
1. Am See (unterhalb Seeberg am Weg):



2. An der Straße „Am Seeberg“ in Baumgruppe



3. Bei der Buswendeschleife (Flurstück 59 oder 60 beim Dorfschild „Unkel-Bräsig-Dorf“ an der Warener Straße



Empfohlen wird die Pflanzung einer Zerreiche, da diese Art sommerliche Trockenheit von 2 bis 3 Monaten meist gut vertragen soll (vgl.

<https://www.waldwissen.net/de/waldwirtschaft/waldbau/kurzportrait-zerreiche-quercus-cerris>).

Eine junge Zerreiche wurde im vergangenen Jahr hinter dem Heizhaus der Jürgenstorfer Schule gepflanzt. Die heimischen Trauben- und Stieleichen zeigen inzwischen verstärkt Ausfälle.

Wenn sich die Gemeinde für Standort 3 entscheidet, sollte eher ein säulenförmiger Baum gewählt werden.